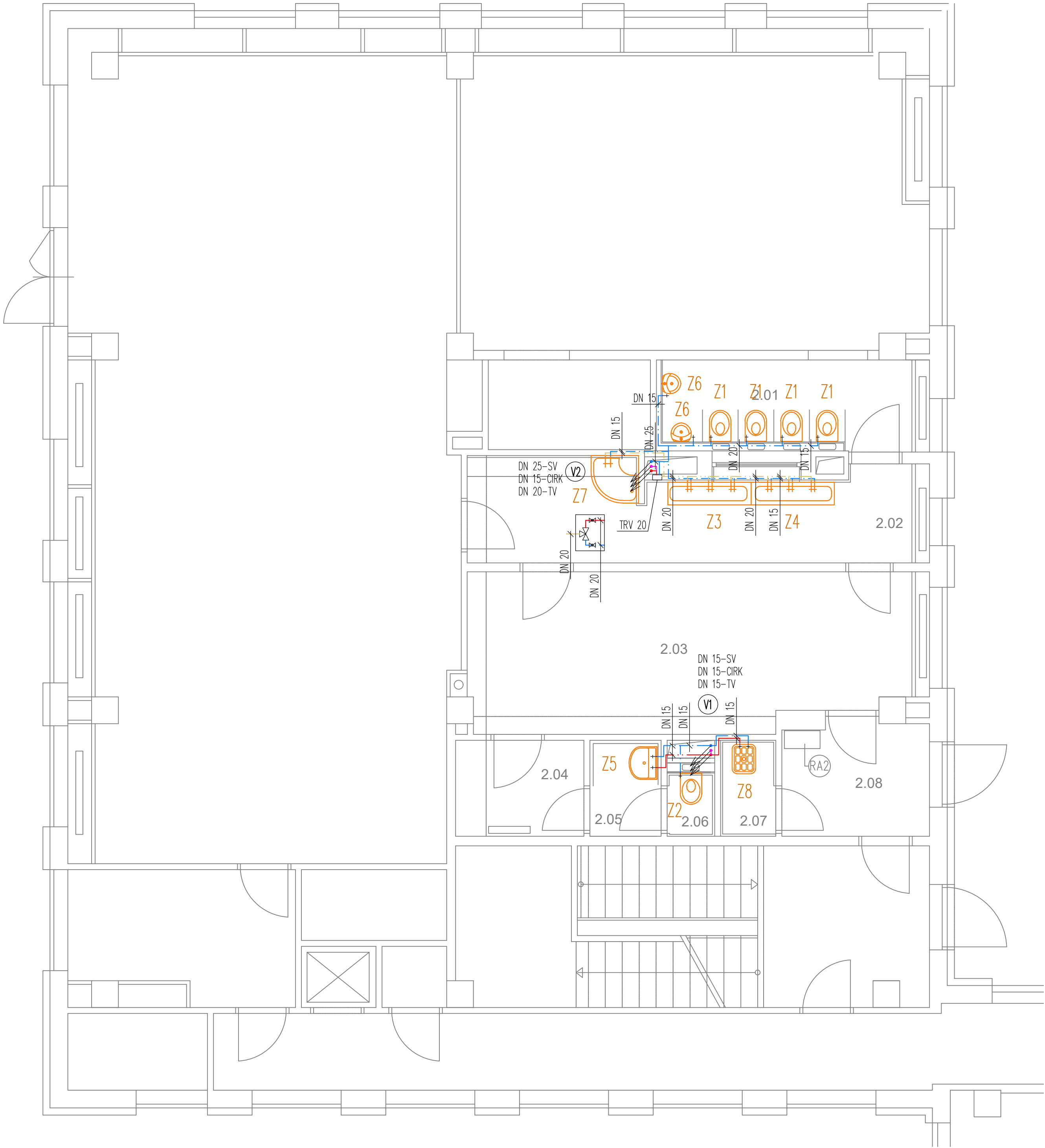


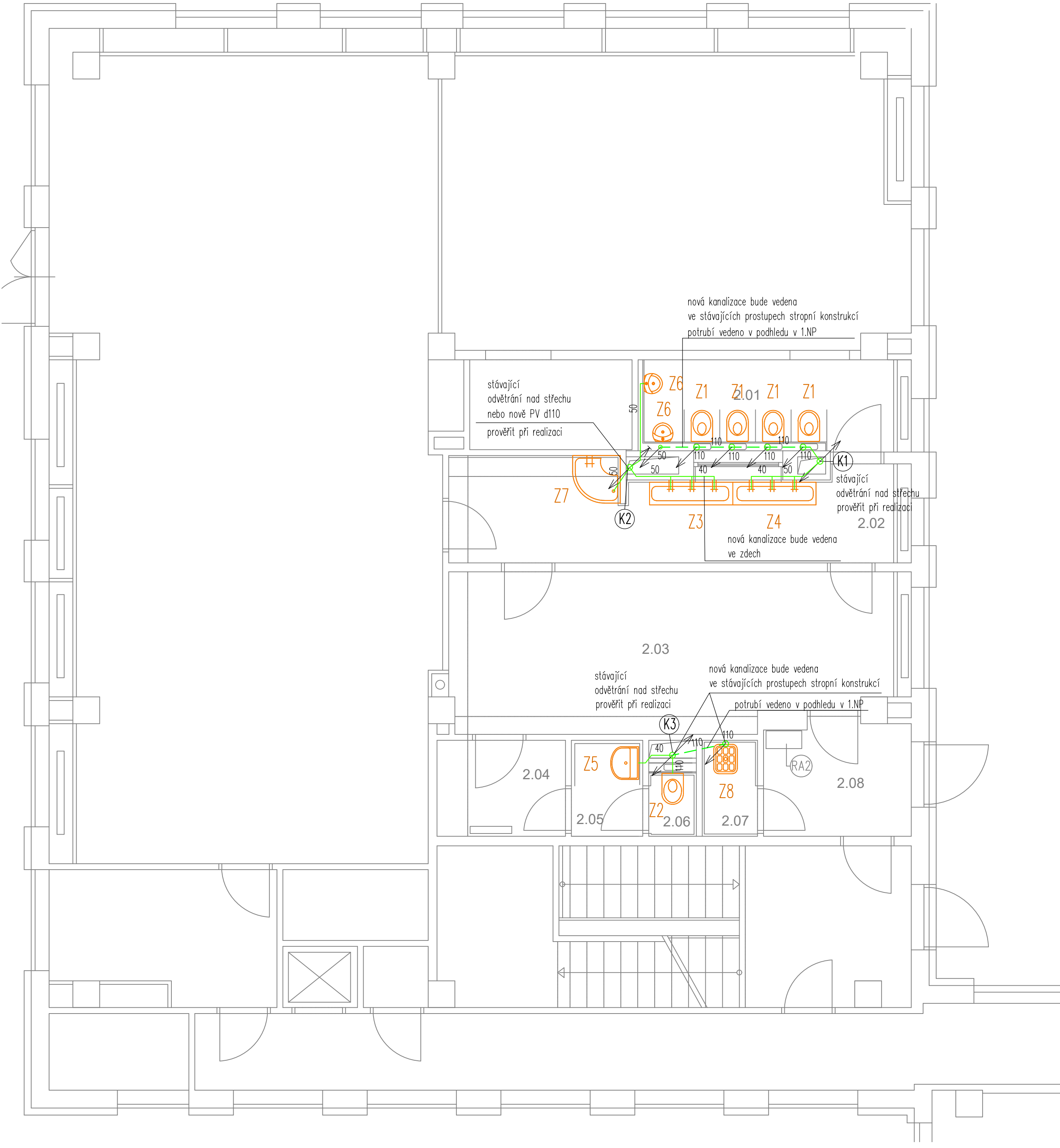
PAVILON A1
PŮDORYS 2.NP - ROZVOD VODY



LEGENDA ZAŘÍZOVACÍCH PŘEDMĚTŮ

- Z1 klozet závěsný pro MŠ vč. sedátka, konstrukce pro závěsná WC pro zazdění vč. nádržky a splachovacího tlačítka, rohový ventil G 1/2" výška nad podlahou 340 mm
- Z2 klozet závěsný vč. sedátka, konstrukce pro závěsná WC pro zazdění vč. nádržky a splachovacího tlačítka, rohový ventil G 1/2" výška nad podlahou 410 mm
- Z3 umyvadlo závěsné žlabové-mramorit 140x53x14,8 cm, 3x se zápachovou uzávěrkou, 3x kovová výpust' Klick-klack 3x baterie umyvadlová páková, 6x rohový ventil G 1/2" výška nad podlahou 500 mm
- Z4 umyvadlo závěsné žlabové-mramorit 140x53x14,8 cm, 3x se zápachovou uzávěrkou, 3x kovová výpust' Klick-klack 3x baterie umyvadlová páková, 6x rohový ventil G 1/2" výška nad podlahou 400 mm
- Z5 umyvadlo š=600 mm se zápachovou uzávěrkou - plast baterie umyvadlová stojánková páková, 2x rohový ventil G 1/2" výška nad podlahou 800 mm
- Z6 umínal pro MŠ s radarovým splachovačem, zápachovou uzávěrkou, rohový ventil G 1/2" výška nad podlahou 400 mm
- Z7 sprchová vanička akrylátová r=800 mm se zápachovou uzávěrkou baterie sprchová, sprchový set, sprchová zástěna-bezpečnostní sklo transtaprent výška nad podlahou 300 mm
- Z8 výlevek keramická s mřížkou, samostatně stojící, baterie nástěnná páková

PAVILON A1
PŮDORYS 2.NP - KANALIZACE



LEGENDA POTRUBÍ

- SPLAŠKOVÁ KANALIZACE-POTRUBÍ PP-HT
- ROZVOD STUDENÉ VODY Z POTRUBÍ PP-RCT
- ROZVOD TEPLÉ VODY Z POTRUBÍ PP-RCT tmax=45 °C
- ROZVOD TEPLÉ VODY Z POTRUBÍ PP-RCT
- ROZVOD CÍRKULACE TEPLÉ VODY Z POTRUBÍ PP-RCT
- Potrubi PP-RCT
DN 15.....20x2,8 mm
DN 20.....25x3,5 mm
DN 25.....32x4,5 mm
- TRV nastavitelný bezpečnostní termostatický směšovací ventil s pojistkou proti opaření
- stoupací potrubí vody
- odpadní potrubí splaškové kanalizace
PV....přivzdušovací ventil
ČK....čistič kus

ROZVOD VODY JE TŘEBA PROVÉST V SOULADU S ČSN 755409 A ČSN 755455.
KANALIZACI JE TŘEBA PROSÉST V SOULADU S ČSN 756760 A ČSN EN 12056.

Uzávěry vody musí být přístupné - revizní dvířka dodává stavby event. stávající.

Připojení jednotlivých zařízení potrubím na straně vody bude provedeno potrubím DN 15.


Přesný typ zařizovacích předmětů vč. jejich přesného osazení s výtokovými armaturami provést dle zpracovatele interiéru (upřesnit před realizací).

PŘED NÁPOJENÍM NA STÁVAJÍCÍ ROZVODY JE TŘEBA PROVÉŘIT JEJICH STAV A FUNKČNOST!

UMÍSTĚNÍ ČISTIČÍCH KUSŮ A REVIZNÍCH DVÍŘEK BUDE PŘED REALIZACÍ
ODSOULHLASENO ZPRACOVATELEM INTERIÉRU.

Uchycení potrubí vč. táhel, konzol, objímek atp. je součástí dodávky potrubí.

Těsnění prostupů požárními úseky bude provedeno dle ČSN 730810 a požadavky PBR
systémovým řešením.

	Ing. Kateřina Juránková Na Baloně 94, 789 61 Bludov Tel.: 583219132, GSM: 723465580 jurankova.katerina@iscall.cz	Zodp.projektant: Ing. Juránková Kateřina Výpracoval: Ing. Juránková Kateřina Kreslil: Ing. Juránková Kateřina Investor: Město Šumperk, nám. Míru 364/1, 787 01 Šumperk
Stavba: STAVEBNÍ ÚPRAVY SOCIÁLNÍCH ZAŘÍZENÍ MŠ Převléžská č. 2613 Šumperk, k.ú. Dolní Temenice 764442		Datum: 07/2020 Stupeň: DSP Číslo zakázky: 38/2020 Počet A4: 8
Část: D.1.4. TIPS 1 a) VZT, b) ZTI		Název výkresu: PAVILON A1 – PŮDORYS 2.NP – ZTI
Měřítko: 1:50		Číslo výkresu: 4